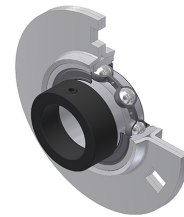


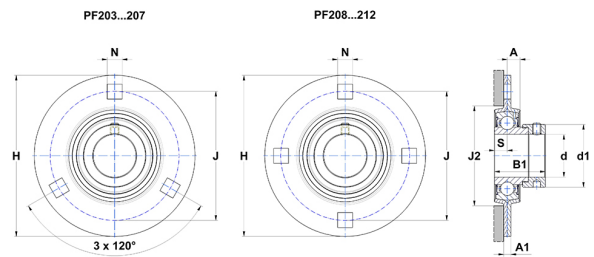
Technisches Datenblatt PDF ESPF20928T04



Gehäuselagereinheiten

Stahlblechgehäuse, Spannager mit Exzentrerspannring Einfache Lippendichtung, für Anwendungen bei niedrigen Temperaturen

Technische Eigenschaften	
B	30,20 mm
A	10 mm
A1	7 mm
A2	19,20 mm
B1	43,70 mm
d	44,45 mm
d1	62 mm
H	149,20 mm
H	149,20 mm
J	120,50 mm
N	13,50 mm
s1	33,40 mm
S	11 mm



Produktleistung	
C	31,85 kN
C0	20,80 kN
T min.	-40 °C
T max.	100 °C

Andere Merkmale	
Gewicht	1,43 kg
Empfohlenes Anzugsmoment für Befestigungsschraube	8 Nm
Bezeichnung des Gehäuses	PF209
Bezeichnung des Lagers	ES20928G2T04