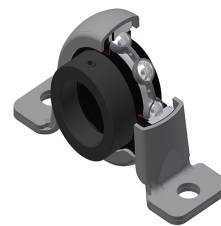


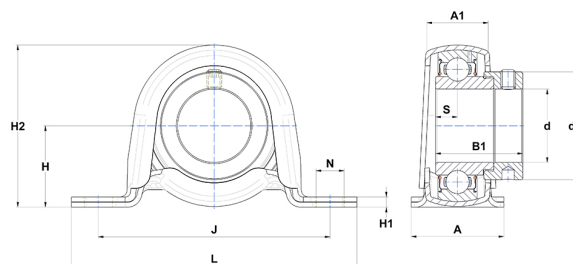
Technisches Datenblatt PDF ESPP20108T20



Gehäuselagereinheiten

Stahlblechgehäuse, Spannlager mit Exzentrerspannring Einfache Lippendichtung, für Anwendungen bei hohen Temperaturen

Technische Eigenschaften	
A	25,40 mm
A1	15,90 mm
B	19,10 mm
B1	28,60 mm
d	12,70 mm
d1	27,20 mm
H	22,20 mm
H1	2,40 mm
H2	43,20 mm
J	68 mm
L	85,70 mm
N	9 mm
s1	23,05 mm
S	6,50 mm



Produktleistung	
C	9,55 kN
C0	4,78 kN
T min.	-20 °C
T max.	200 °C

Andere Merkmale	
Gewicht	0,23 kg
Empfohlenes Anzugsmoment für Befestigungsschraube	3,70 Nm
Bezeichnung des Gehäuses	PP203
Bezeichnung des Lagers	ES20108G2T20