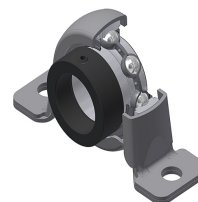


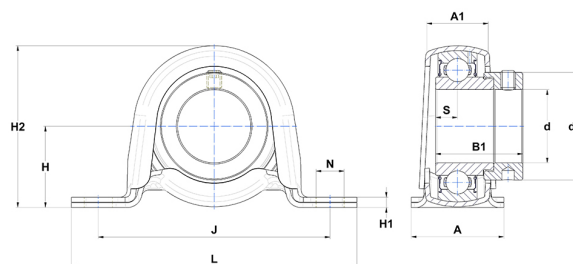
Technisches Datenblatt PDF ESPP20412T04



Gehäuselagereinheiten

Stahlblechgehäuse, Spannlager mit Exzentrerspannring Einfache Lippendichtung, für Anwendungen bei niedrigen Temperaturen

Technische Eigenschaften	
A	31,70 mm
A1	21,60 mm
B	21,40 mm
B1	30,90 mm
d	19,05 mm
d1	32,40 mm
H	25,40 mm
H1	2,40 mm
H2	49,90 mm
J	76 mm
L	98,40 mm
N	9 mm
s1	24,20 mm
S	7,50 mm



Produktleistung	
C	12,80 kN
C0	6,65 kN
T min.	-40 °C
T max.	100 °C

Andere Merkmale	
Gewicht	0,25 kg
Empfohlenes Anzugsmoment für Befestigungsschraube	3,70 Nm
Bezeichnung des Gehäuses	PP204
Bezeichnung des Lagers	ES20412G2T04