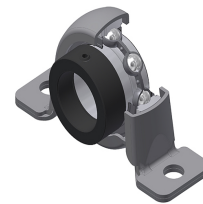


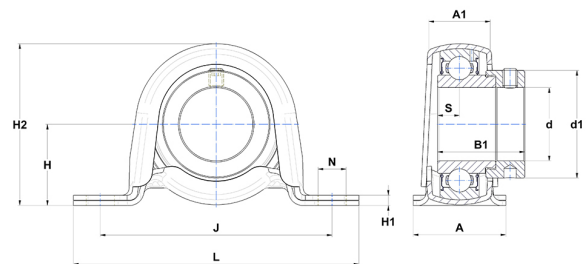
## Technisches Datenblatt PDF ESPP207T04



### Gehäuselagereinheiten

Stahlblechgehäuse, Spannager mit Exzentrerspannring Einfache Lippendichtung, für Anwendungen bei niedrigen Temperaturen

Technische Eigenschaften	
A	41 mm
A1	28,40 mm
B	25,40 mm
B1	38,90 mm
d	35 mm
d1	51,10 mm
H	39,70 mm
H1	4,40 mm
H2	77,50 mm
J	106 mm
L	128,60 mm
N	11 mm
s1	30,20 mm
S	9,50 mm



Produktleistung	
C	25,70 kN
C0	15,20 kN
T min.	-40 °C
T max.	100 °C

Andere Merkmale	
Gewicht	0,70 kg
Empfohlenes Anzugsmoment für Befestigungsschraube	11,50 Nm
Bezeichnung des Gehäuses	PP207
Bezeichnung des Lagers	ES207G2T04