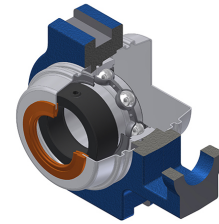


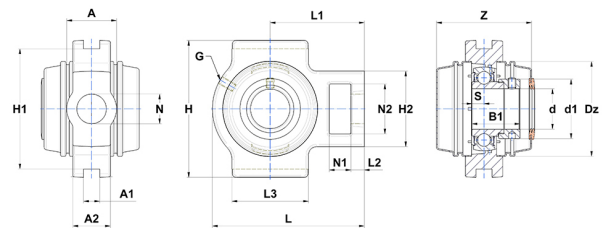
## Technisches Datenblatt PDF EST206CCE



### Gehäuselagereinheiten

Grauguss-Gehäuse, Spannager mit Exzentersternring Einfache Lippendichtung, für Anwendungen bei niedrigen Temperaturen

Technische Eigenschaften	
A	37 mm
A1	12 mm
A2	28 mm
B	23,80 mm
A5	14,80 mm
B1	35,70 mm
d	30 mm
d1	44,10 mm
Dz	70 mm
G	M6x1
H	102 mm
H1	89 mm
H2	56 mm
H	102 mm
L	113 mm
L1	70 mm
L2	10 mm
L3	57 mm
N	22 mm
N1	16 mm
N2	37 mm
s1	27,80 mm
S	9 mm
SW	4 mm
Z	70,70 mm



Produktleistung	
C	19,50 kN
C0	11,20 kN
T min.	-20 °C
T max.	100 °C

#### Andere Merkmale

Gewicht	1,34 kg
Empfohlenes Anzugsmoment für Befestigungsschraube	11,50 Nm
Bezeichnung des Gehäuses	T206N
Bezeichnung des Lagers	ES206G2
Bezeichnung der geschlossenen Endabdeckung	SCCE206
Bezeichnung der offenen Endabdeckung	SCOE20630