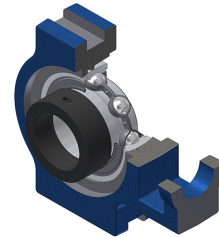


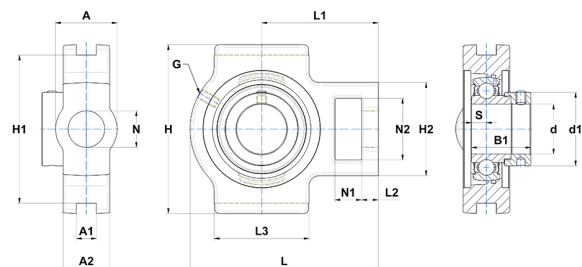
Technisches Datenblatt PDF EST208NT04



Gehäuselagereinheiten

Grauguss-Gehäuse, Spannager mit Exzentersternring Einfache Lippendichtung, für Anwendungen bei niedrigen Temperaturen

| Technische Eigenschaften | |
|--------------------------|----------|
| A | 49 mm |
| A1 | 16 mm |
| A2 | 33 mm |
| B | 30,20 mm |
| A5 | 19,20 mm |
| B1 | 43,70 mm |
| d | 40 mm |
| d1 | 56,50 mm |
| G | M6x1 |
| H | 114 mm |
| H1 | 102 mm |
| H2 | 83 mm |
| H | 114 mm |
| L | 144 mm |
| L1 | 88 mm |
| L2 | 16 mm |
| L3 | 83 mm |
| N | 29 mm |
| N1 | 19 mm |
| N2 | 49 mm |
| s1 | 33,40 mm |
| S | 11 mm |
| SW | 4 mm |
| Z | 22,80 mm |



| Produktleistung | |
|-----------------|----------|
| C | 29,60 kN |
| C0 | 18,20 kN |
| T min. | -40 °C |
| T max. | 100 °C |

| Andere Merkmale | |
|---|------------|
| Gewicht | 2,35 kg |
| Empfohlenes Anzugsmoment für Befestigungsschraube | 11,50 Nm |
| Bezeichnung des Gehäuses | T208N |
| Bezeichnung des Lagers | ES208G2T04 |

| | |
|---|------------|
| Gewicht | 2,35 kg |
| Empfohlenes Anzugsmoment für Befestigungsschraube | 11,50 Nm |
| Bezeichnung des Gehäuses | T208N |
| Bezeichnung des Lagers | ES208G2T04 |