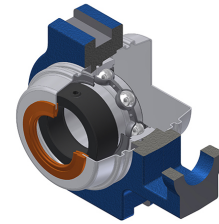


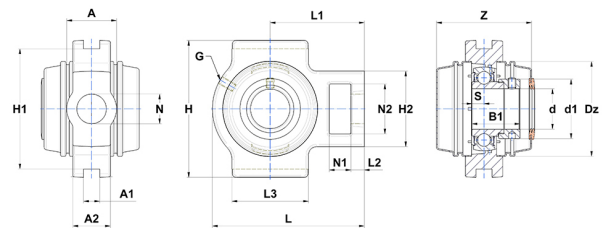
Technisches Datenblatt PDF EST210CCE



Gehäuselagereinheiten

Grauguss-Gehäuse, Spannager mit Exzentersternring Einfache Lippendichtung, für Anwendungen bei niedrigen Temperaturen

Technische Eigenschaften	
A	49 mm
A1	16 mm
A2	37 mm
B	30,20 mm
A5	19,20 mm
B1	43,70 mm
d	50 mm
d1	67,20 mm
Dz	100 mm
G	M6x1
H	117 mm
H1	102 mm
H2	83 mm
H	117 mm
L	149 mm
L1	90 mm
L2	16 mm
L3	86 mm
N	29 mm
N1	19 mm
N2	49 mm
s1	33,40 mm
S	11 mm
SW	4 mm
Z	90 mm



Produktleistung	
C	35,10 kN
C0	23,20 kN
T min.	-20 °C
T max.	100 °C

Andere Merkmale	
Gewicht	2,65 kg
Empfohlenes Anzugsmoment für Befestigungsschraube	11,50 Nm
Bezeichnung des Gehäuses	T210N
Bezeichnung des Lagers	ES210G2
Bezeichnung der geschlossenen Endabdeckung	SCCE210
Bezeichnung der offenen Endabdeckung	SCOE21050