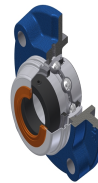


Technisches Datenblatt PDF

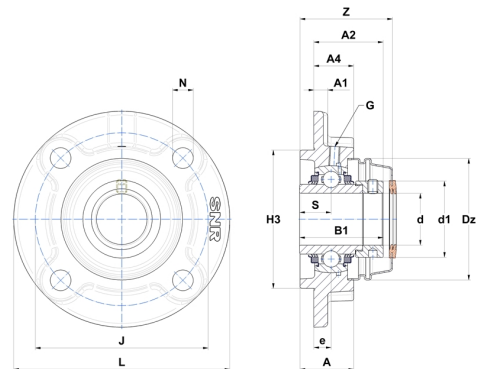
EXFC210L3COE



Gehäuselagereinheiten

Grauguss-Gehäuse, Spannlager mit Exzentrerspannring Dreifach-Lippendichtung

Technische Eigenschaften	
B	49,20 mm
A	40 mm
A1	14 mm
A2	34,60 mm
A4	28 mm
B1	62,70 mm
d	50 mm
d1	67,20 mm
Dz	100 mm
e	10 mm
G	M6x1
H3	110
J	138 mm
L	165 mm
N	16 mm
s1	42,90 mm
S	24,60 mm
Z	67,50 mm



Produktleistung	
C	35,10 kN
C0	23,20 kN
T min.	-20 °C
T max.	100 °C

Andere Merkmale	
Gewicht	3,12 kg
Empfohlenes Anzugsmoment für Befestigungsschraube	11,50 Nm
Bezeichnung des Gehäuses	FC210N
Bezeichnung des Lagers	EX210G2L3
Bezeichnung der offenen Endabdeckung	SCOE21050