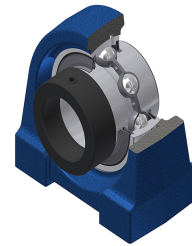


Technisches Datenblatt PDF

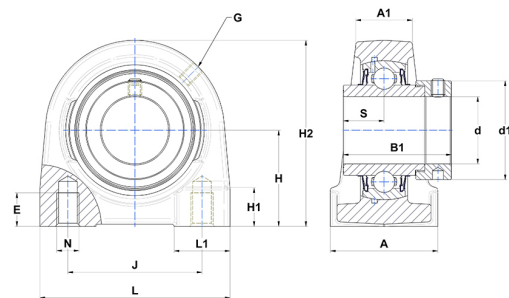
EXPG20825L4



Gehäuselagereinheiten

Grauguss-Gehäuse, Spannlager mit ExzentrerspannringL4 Dichtungssystem

| Technische Eigenschaften | |
|--------------------------|----------|
| A | 54 mm |
| A1 | 30 mm |
| B | 42,80 mm |
| B1 | 56,30 mm |
| d | 39,69 mm |
| d1 | 56,50 mm |
| E | 22 mm |
| G | M6x1 |
| H | 49,20 mm |
| H1 | 20 mm |
| H2 | 98 mm |
| J | 78 mm |
| L | 110 mm |
| L1 | 35 mm |
| N | M12 mm |
| s1 | 39,70 mm |
| S | 21,40 mm |



| Produktleistung | |
|-----------------|----------|
| C | 29,60 kN |
| C0 | 18,20 kN |
| T min. | -20 °C |
| T max. | 100 °C |

| Andere Merkmale | |
|---|-------------|
| Gewicht | 2,02 kg |
| Empfohlenes Anzugsmoment für Befestigungsschraube | 8 Nm |
| Bezeichnung des Gehäuses | PG208 |
| Bezeichnung des Lagers | EX20825G2L4 |