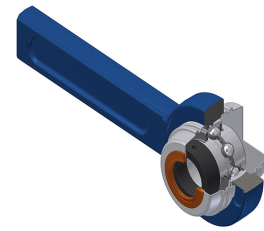


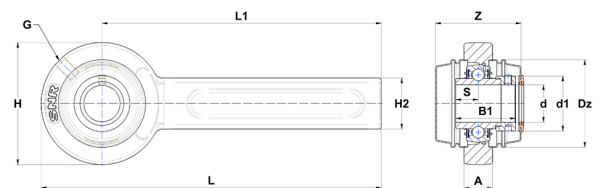
Technisches Datenblatt PDF EXSP203T04COE



Gehäuselagereinheiten

Grauguss-Gehäuse, Spannager mit Exzentrerspannring Dichtung mit Schleuderscheibe für Anwendungen bei niedrigen Temperaturen

Technische Eigenschaften	
A	21 mm
B	34 mm
A5	17 mm
B1	43,50 mm
d	17 mm
d1	32,40 mm
Dz	54 mm
G	R1/8"
H	78 mm
H2	41 mm
H	78 mm
L	264 mm
L1	225 mm
s1	30,50 mm
S	17 mm
SW	3 mm
Z	64 mm



Produktleistung	
C	12,80 kN
C0	6,65 kN
T min.	-40 °C
T max.	100 °C

Andere Merkmale	
Gewicht	1,69 kg
Empfohlenes Anzugsmoment für Befestigungsschraube	5,50 Nm
Bezeichnung des Gehäuses	SP203205/47N
Bezeichnung des Lagers	EX203G2T04
Bezeichnung der offenen Endabdeckung	SCOE20420