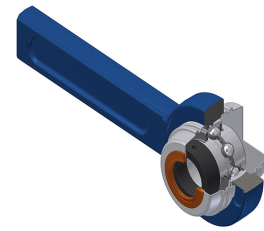


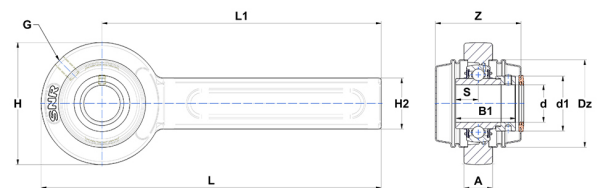
Technisches Datenblatt PDF EXSP208T04COE



Gehäuselagereinheiten

Grauguss-Gehäuse, Spannager mit Exzentrerspannring Dichtung mit Schleuderscheibe für Anwendungen bei niedrigen Temperaturen

Technische Eigenschaften	
A	31 mm
B	42,80 mm
A5	21,40 mm
B1	56,30 mm
d	40 mm
d1	56,50 mm
Dz	88 mm
G	R1/8"
H	120 mm
H2	61 mm
H	120 mm
L	320 mm
L1	260 mm
s1	39,70 mm
S	21,40 mm
SW	4 mm
Z	81,50 mm



Produktleistung	
C	29,60 kN
C0	18,20 kN
T min.	-40 °C
T max.	100 °C

Andere Merkmale	
Gewicht	4,15 kg
Empfohlenes Anzugsmoment für Befestigungsschraube	11,50 Nm
Bezeichnung des Gehäuses	SP208210/80N
Bezeichnung des Lagers	EX208G2T04
Bezeichnung der offenen Endabdeckung	SCOE20840