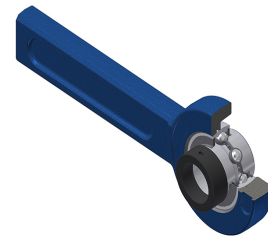


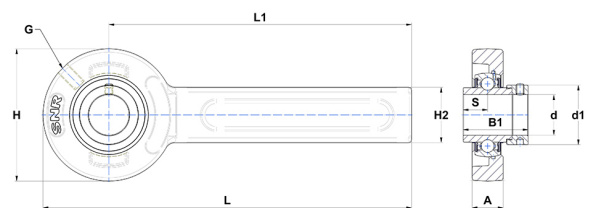
Technisches Datenblatt PDF EXSP20928



Gehäuselagereinheiten

Grauguss-Gehäuse, Spannlager mit Exzentrerspannring Dichtung mit Schleuderscheibe für Anwendungen bei niedrigen Temperaturen

Technische Eigenschaften	
A	31 mm
B	42,80 mm
A5	21,40 mm
B1	56,30 mm
d	44,45 mm
d1	62 mm
G	R1/8"
H	120 mm
H2	61 mm
H	120 mm
L	320 mm
L1	260 mm
s1	39,70 mm
S	21,40 mm
SW	3,97 mm



Produktleistung	
C	31,85 kN
C0	20,80 kN
T min.	-20 °C
T max.	100 °C

Andere Merkmale	
Gewicht	4,07 kg
Empfohlenes Anzugsmoment für Befestigungsschraube	8 Nm
Bezeichnung des Gehäuses	SP208210/85
Bezeichnung des Lagers	EX20928G2