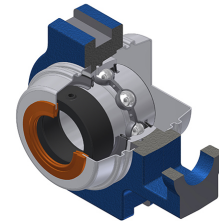


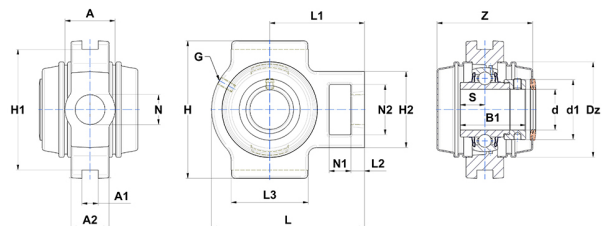
Technisches Datenblatt PDF EXT202L4CCE



Gehäuselagereinheiten

Grauguss-Gehäuse, Spannager mit Exzentrerspannring L4 Dichtungssystem

Technische Eigenschaften	
A	32 mm
A1	12 mm
A2	21 mm
B	34 mm
A5	17 mm
B1	43,50 mm
d	15 mm
d1	32,40 mm
Dz	54 mm
G	M6x1
H	89 mm
H1	76 mm
H2	51 mm
H	89 mm
L	94 mm
L1	61 mm
L2	10 mm
L3	51 mm
N	19 mm
N1	16 mm
N2	32 mm
s1	30,50 mm
S	17 mm
SW	3 mm
Z	62,70 mm



Produktleistung	
C	12,80 kN
C0	6,65 kN
T min.	-20 °C
T max.	100 °C

Andere Merkmale

Gewicht	0,95 kg
Empfohlenes Anzugsmoment für Befestigungsschraube	5,50 Nm
Bezeichnung des Gehäuses	T204N
Bezeichnung des Lagers	EX202G2L4
Bezeichnung der geschlossenen Endabdeckung	SCCE204
Bezeichnung der offenen Endabdeckung	SCOE20415