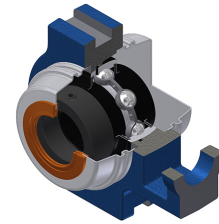


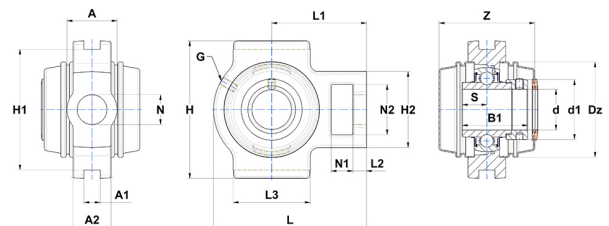
Technisches Datenblatt PDF EXT207T20CCE



Gehäuselagereinheiten

Grauguss-Gehäuse, Spannlager mit Exzentrerspannring Labyrinthdichtung, für Anwendungen bei hohen Temperaturen

Technische Eigenschaften	
A	37 mm
A1	12 mm
A2	30 mm
B	37,60 mm
A5	18,80 mm
B1	51,10 mm
d	35 mm
d1	51,10 mm
Dz	80 mm
G	M6x1
H	102 mm
H1	89 mm
H2	64 mm
H	102 mm
L	129 mm
L1	78 mm
L2	13 mm
L3	64 mm
N	22 mm
N1	16 mm
N2	37 mm
s1	36,30 mm
S	18,80 mm
SW	4 mm
Z	77,70 mm



Produktleistung	
C	25,70 kN
C0	15,20 kN
T min.	-20 °C
T max.	200 °C

Andere Merkmale

Gewicht	1,83 kg
Empfohlenes Anzugsmoment für Befestigungsschraube	11,50 Nm
Bezeichnung des Gehäuses	T207N
Bezeichnung des Lagers	EX207G2T20
Bezeichnung der geschlossenen Endabdeckung	SCCE207
Bezeichnung der offenen Endabdeckung	SCOE20735