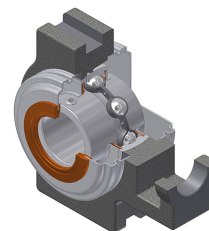
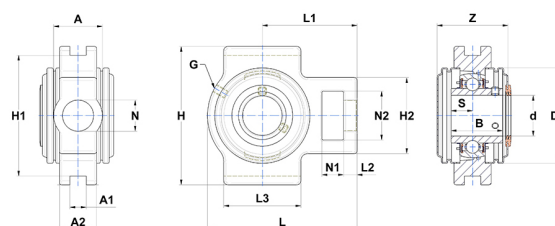


Technisches Datenblatt PDF SUCT204CC



Gehäuselagereinheiten

Technische Eigenschaften	
A	32 mm
A1	12 mm
A2	21 mm
B	31 mm
A5	18,30 mm
d	20 mm
Dz	54 mm
H	89 mm
H1	76 mm
H2	51 mm
H	89 mm
L	94 mm
L1	61 mm
L2	10 mm
L3	51 mm
N	19 mm
N1	16 mm
N2	32 mm
s1	15,50 mm
S	12,70 mm
SW	3 mm
Z	44,60 mm



Produktleistung	
C	10,10 kN
C0	6,80 kN
T min.	-20 °C
T max.	100 °C

Andere Merkmale	
Gewicht	0,82 kg
Empfohlenes Anzugsmoment für Befestigungsschraube	3,90 Nm
Bezeichnung des Gehäuses	ST204N
Bezeichnung des Lagers	SUC204
Bezeichnung der geschlossenen Endabdeckung	SCC204
Bezeichnung der offenen Endabdeckung	SCO20420