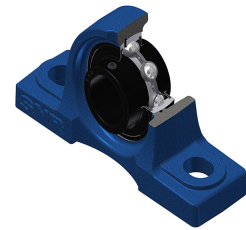
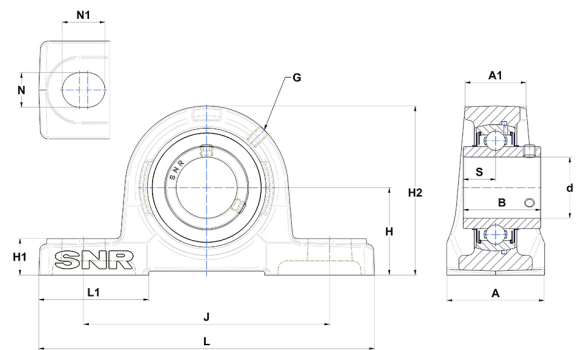


Technisches Datenblatt PDF UCP30927T20



Gehäuselagereinheiten

Technische Eigenschaften	
A	67 mm
A1	45 mm
B	57 mm
d	42,86 mm
G	M6x1
H	67 mm
H1	24 mm
H2	129 mm
J	190 mm
L	245 mm
L1	65 mm
N	20 mm
N1	30 mm
s1	28,50 mm
S	22 mm



Produktleistung	
C	53 kN
C0	31,80 kN
T min.	-20 °C
T max.	200 °C

Andere Merkmale	
Gewicht	4,63 kg
Empfohlenes Anzugsmoment für Befestigungsschraube	16,80 Nm
Bezeichnung des Gehäuses	P309
Bezeichnung des Lagers	UC30927G2T20