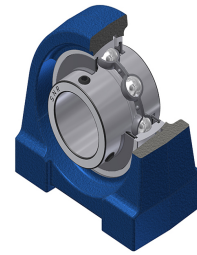


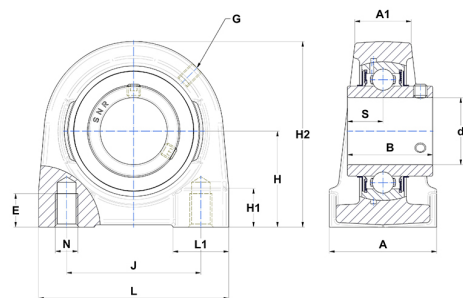
Technisches Datenblatt PDF UCPG21135T04



Gehäuselagereinheiten

Grauguss-Gehäuse, Spannlager mit Klemmschrauben, Dichtung mit Schleuderscheibe für Anwendungen bei niedrigen Temperaturen

Technische Eigenschaften	
A	60 mm
A1	34 mm
B	55,60 mm
d	55,56 mm
E	25 mm
G	M6x1
H	63,50 mm
H1	25 mm
H2	126 mm
J	100 mm
L	140 mm
L1	40 mm
N	M16 mm
s1	27,80 mm
S	22,20 mm



Produktleistung	
C	43,55 kN
C0	29,20 kN
T min.	-40 °C
T max.	100 °C

Andere Merkmale	
Gewicht	3,40 kg
Empfohlenes Anzugsmoment für Befestigungsschraube	16,80 Nm
Bezeichnung des Gehäuses	PG211
Bezeichnung des Lagers	UC21135G2T04