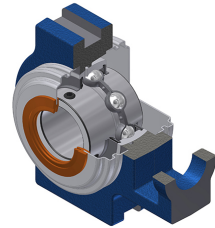


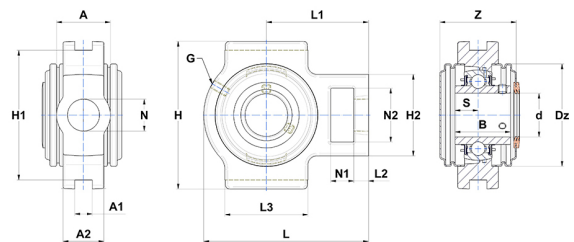
## Technisches Datenblatt PDF UCT20516CC



### Gehäuselagereinheiten

Grauguss-Gehäuse, Spannlager mit Klemmschrauben, Dichtung mit Schleuderscheibe für Anwendungen bei niedrigen Temperaturen

Technische Eigenschaften	
A	32 mm
A1	12 mm
A2	24 mm
B	34 mm
A5	19,70 mm
d	25,40 mm
Dz	60 mm
G	M6x1
H	89 mm
H1	76 mm
H2	51 mm
H	89 mm
L	97 mm
L1	62 mm
L2	10 mm
L3	51 mm
N	19 mm
N1	16 mm
N2	32 mm
s1	17 mm
S	14,30 mm
SW	3,18 mm
Z	47,50 mm



Produktleistung	
C	14 kN
C0	7,88 kN
T min.	-20 °C
T max.	100 °C

Andere Merkmale	
Gewicht	0,87 kg
Empfohlenes Anzugsmoment für Befestigungsschraube	3,70 Nm
Bezeichnung des Gehäuses	T205N
Bezeichnung des Lagers	UC20516G2
Bezeichnung der geschlossenen Endabdeckung	SCC205
Bezeichnung der offenen Endabdeckung	SCOU20516