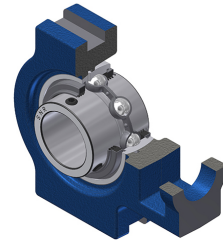


## Technisches Datenblatt PDF

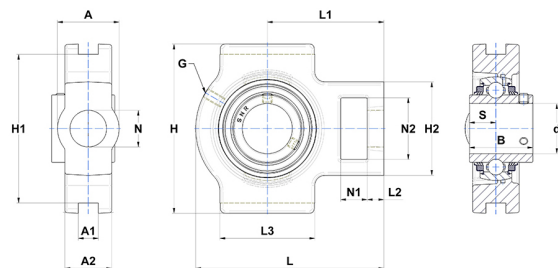
# UCT210L3



### Gehäuselagereinheiten

Grauguss-Gehäuse, Spannlager mit Klemmschrauben, Dreifach-Lippendichtung

Technische Eigenschaften	
A	49 mm
A1	16 mm
A2	37 mm
B	51,60 mm
A5	32,60 mm
d	50 mm
G	M6x1
H	117 mm
H1	102 mm
H2	83 mm
H	117 mm
L	149 mm
L1	90 mm
L2	16 mm
L3	86 mm
N	29 mm
N1	19 mm
N2	49 mm
s1	25,80 mm
S	19 mm
SW	5 mm



Produktleistung	
C	35,10 kN
C0	23,20 kN
T min.	-20 °C
T max.	100 °C

Andere Merkmale	
Gewicht	2,50 kg
Empfohlenes Anzugsmoment für Befestigungsschraube	22 Nm
Bezeichnung des Gehäuses	T210
Bezeichnung des Lagers	UC210G2L3