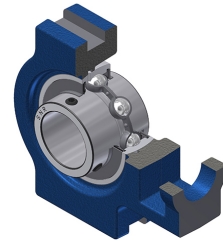


Technisches Datenblatt PDF

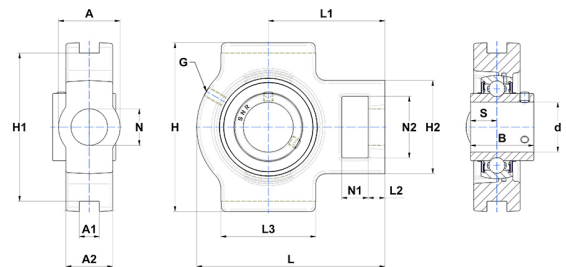
UCT215T04



Gehäuselagereinheiten

Grauguss-Gehäuse, Spannager mit Klemmschrauben, Dichtung mit Schleuderscheibe für Anwendungen bei niedrigen Temperaturen

Technische Eigenschaften	
A	70 mm
A1	26 mm
A2	48 mm
B	77,80 mm
A5	44,50 mm
d	75 mm
G	M10x1
H	167 mm
H1	151 mm
H2	111 mm
H	167 mm
L	232 mm
L1	140 mm
L2	21 mm
L3	121 mm
N	41 mm
N1	32 mm
N2	70 mm
s1	38,90 mm
S	33,30 mm
SW	6 mm



Produktleistung	
C	66 kN
C0	49,50 kN
T min.	-40 °C
T max.	100 °C

Andere Merkmale	
Gewicht	7,21 kg
Empfohlenes Anzugsmoment für Befestigungsschraube	33 Nm
Bezeichnung des Gehäuses	T215
Bezeichnung des Lagers	UC215G2T04