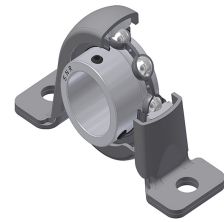


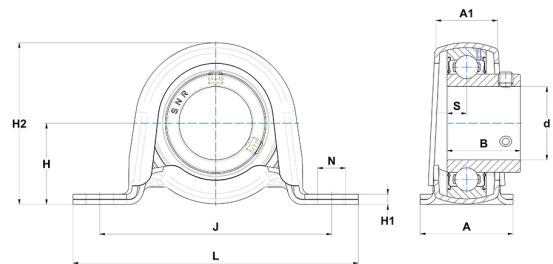
Technisches Datenblatt PDF USPP20619



Gehäuselagereinheiten

Stahlblechgehäuse, Spannlager mit Klemmschrauben, Einfache Lippendichtung, für Anwendungen bei niedrigen Temperaturen

Technische Eigenschaften	
A	37,50 mm
A1	25,50 mm
B	30 mm
d	30,16 mm
H	33,30 mm
H1	3,60 mm
H2	65,70 mm
J	95 mm
L	117,50 mm
N	11 mm
s1	15 mm
S	8 mm



Produktleistung	
C	19,50 kN
C0	11,20 kN
T min.	-20 °C
T max.	100 °C

Andere Merkmale	
Gewicht	0,45 kg
Empfohlenes Anzugsmoment für Befestigungsschraube	3,70 Nm
Bezeichnung des Gehäuses	PP206
Bezeichnung des Lagers	US20619G2