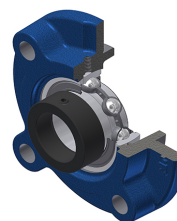


Karta techniczna PDF ESFC20619

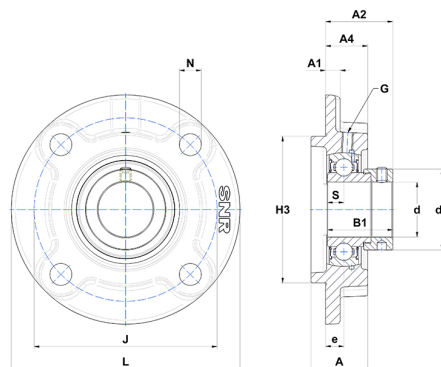


Zespoły łożyskowe

oprawa żeliwna, łożysko kulkowe z mimośrodowym pierścieniem mocującym, uszczelka z pojedynczą wargą, do aplikacji o niskich temperaturach

Dane techniczne

B	23,80 mm
A	31 mm
A1	8 mm
A2	24,80 mm
A4	23 mm
B1	35,70 mm
d	30,16 mm
d1	44,10 mm
e	10 mm
G	M6x1
H3	80
J	100 mm
L	125 mm
N	12 mm
s1	27,80 mm
S	9 mm



Parametry

C	19,50 kN
C0	11,20 kN
T min.	-20 °C
T max.	100 °C

Inne dane

Waga	1,31 kg
Zalecane momenty dokręcania dla zestawu śrub	8 Nm
Oznaczenie oprawy	FC206
Oznaczenie łożyska	ES20619G2