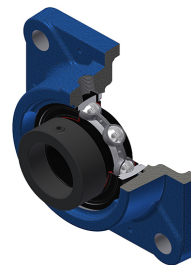


Karta techniczna PDF ESFE20926T20



Zespoły łożyskowe

oprawa żeliwna, łożysko kulkowe z mimośrodowym pierścieniem mocującym, uszczelka z pojedynczą wargą, do aplikacji o wysokich temperaturach

Dane techniczne

B	30,20 mm
A	40 mm
A1	13 mm
A2	43,20 mm
B1	43,70 mm
d	41,28 mm
d1	62 mm
e	24 mm
G	R1/8"
J	105 mm
L	137 mm
N	14 mm
s1	33,40 mm
S	11 mm

Parametry

C	31,85 kN
C0	20,80 kN
T min.	-20 °C
T max.	200 °C

Inne dane

Waga	2,42 kg
Zalecane momenty dokręcania dla zestawu śrub	8 Nm
Oznaczenie oprawy	FE209
Oznaczenie łożyska	ES20926G2T20

