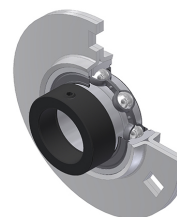


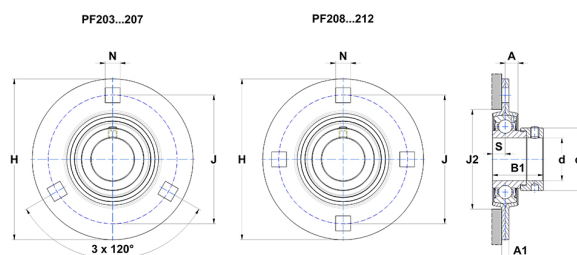
Karta techniczna PDF ESPF21132



Zespoły łożyskowe

oprawa z blachy stalowej, łożysko kulkowe z mimośrodowym pierścieniem mocującym, uszczelka z pojedynczą wargą, do aplikacji o niskich temperaturach

Dane techniczne	
B	32,50 mm
A	10,70 mm
A1	8 mm
A2	20,50 mm
B1	48,40 mm
d	50,80 mm
d1	74,50 mm
H	166,60 mm
H	166,60 mm
J	138 mm
N	13,50 mm
s1	36,95 mm
S	12 mm



Parametry	
C	43,55 kN
C0	29,20 kN
T min.	-20 °C
T max.	100 °C

Inne dane	
Waga	2,18 kg
Zalecane momenty dokręcania dla zestawu śrub	16,80 Nm
Oznaczenie oprawy	PF211
Oznaczenie łożyska	ES21132G2