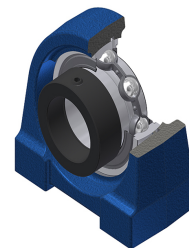


Karta techniczna PDF ESPG212T04

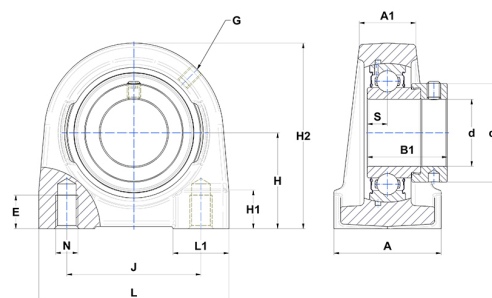


Zespoły łożyskowe

oprawa żeliwna, łożysko kulkowe z mimośrodowym pierścieniem mocującym, uszczelka z pojedynczą wargą, do aplikacji o niskich temperaturach

Dane techniczne

A	70 mm
A1	40 mm
B	33,40 mm
B1	49,30 mm
d	60 mm
d1	82 mm
E	25 mm
G	M6x1
H	69,80 mm
H1	25 mm
H2	138 mm
J	105 mm
L	150 mm
L1	50 mm
N	M16 mm
s1	39 mm
S	12 mm



Parametry

C	52,50 kN
C0	32,80 kN
T min.	-40 °C
T max.	100 °C

Inne dane

Waga	4,30 kg
Zalecane momenty dokręcania dla zestawu śrub	22 Nm
Oznaczenie oprawy	PG212
Oznaczenie łożyska	ES212G2T04