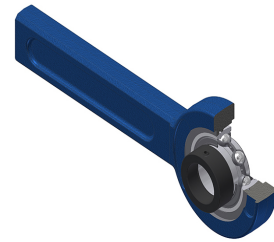


Karta techniczna PDF ESSP205N

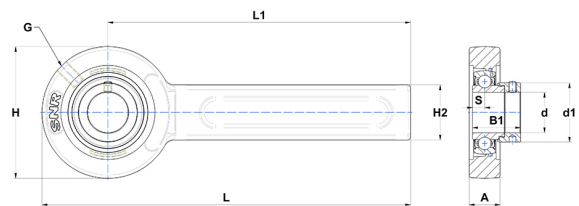


Zespoły łożyskowe

oprawa żeliwna, łożysko kulkowe z mimośrodowym pierścieniem mocującym, uszczelka z pojedynczą wargą, do aplikacji o niskich temperaturach

Dane techniczne

A	21 mm
B	21,40 mm
A5	13,90 mm
B1	30,90 mm
d	25 mm
d1	37,40 mm
G	R1/8"
H	78 mm
H2	41 mm
H	78 mm
L	264 mm
L1	225 mm
s1	24,20 mm
S	7,50 mm
SW	3 mm
Z	17 mm



Parametry

C	14 kN
C0	7,88 kN
T min.	-20 °C
T max.	100 °C

Inne dane

Waga	1,49 kg
Zalecane momenty dokręcania dla zestawu śrub	5,50 Nm
Oznaczenie oprawy	SP203205/52N
Oznaczenie łożyska	ES205G2