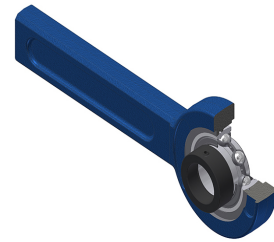


Karta techniczna PDF ESSP206N

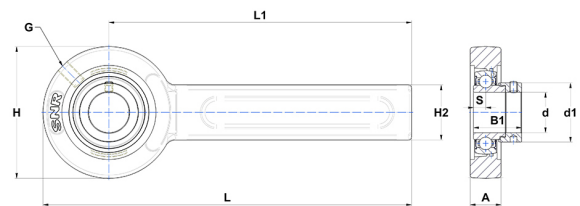


Zespoły łożyskowe

oprawa żeliwna, łożysko kulkowe z mimosrodowym pierścieniem mocującym, uszczelka z pojedynczą wargą, do aplikacji o niskich temperaturach

Dane techniczne

A	21 mm
B	23,80 mm
A5	14,80 mm
B1	35,70 mm
d	30 mm
d1	44,10 mm
G	R1/8"
H	98 mm
H2	41 mm
H	98 mm
L	274 mm
L1	225 mm
s1	27,80 mm
S	9 mm
SW	4 mm
Z	17 mm



Parametry

C	19,50 kN
C0	11,20 kN
T min.	-20 °C
T max.	100 °C

Inne dane

Waga	1,93 kg
Zalecane momenty dokręcania dla zestawu śrub	11,50 Nm
Oznaczenie oprawy	SP206207/62N
Oznaczenie łożyska	ES206G2