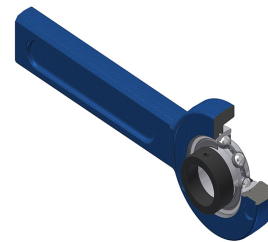


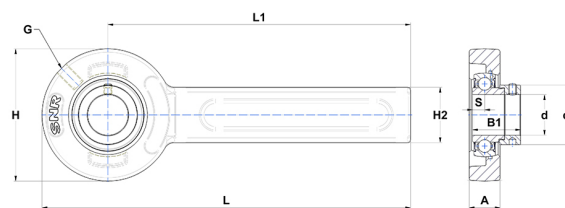
## Karta techniczna PDF ESSP20928



### Zespoły łożyskowe

oprawa żeliwna, łożysko kulkowe z mimośrodowym pierścieniem mocującym, uszczelka z pojedynczą wargą, do aplikacji o niskich temperaturach

Dane techniczne	
A	31 mm
B	30,20 mm
A5	19,20 mm
B1	43,70 mm
d	44,45 mm
d1	62 mm
G	R1/8"
H	120 mm
H2	61 mm
H	120 mm
L	320 mm
L1	260 mm
s1	33,40 mm
S	11 mm
SW	3,97 mm



Parametry	
C	31,85 kN
C0	20,80 kN
T min.	-20 °C
T max.	100 °C

Inne dane	
Waga	3,93 kg
Zalecane momenty dokręcania dla zestawu śrub	8 Nm
Oznaczenie oprawy	SP208210/85
Oznaczenie łożyska	ES20928G2