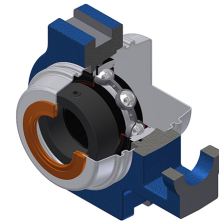


## Karta techniczna PDF EST204T20COE

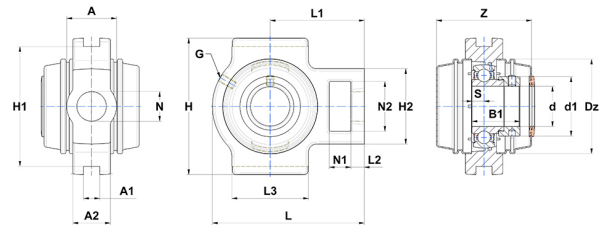


### Zespoły łożyskowe

oprawa żeliwna, łożysko kulkowe z mimośrodowym pierścieniem mocującym, uszczelka z pojedynczą wargą, do aplikacji o wysokich temperaturach

#### Dane techniczne

A	32 mm
A1	12 mm
A2	21 mm
B	21,40 mm
A5	13,90 mm
B1	30,90 mm
d	20 mm
d1	32,40 mm
Dz	54 mm
G	M6x1
H	89 mm
H1	76 mm
H2	51 mm
H	89 mm
L	94 mm
L1	61 mm
L2	10 mm
L3	51 mm
N	19 mm
N1	16 mm
N2	32 mm
s1	24,20 mm
S	7,50 mm
SW	3 mm
Z	62,70 mm



#### Parametry

C	12,80 kN
C0	6,65 kN
T min.	-20 °C
T max.	200 °C

## Inne dane

Waga	0,79 kg
Zalecane momenty dokręcania dla zestawu śrub	5,50 Nm
Oznaczenie oprawy	T204N
Oznaczenie łożyska	ES204G2T20
Oznaczenie otwartej pokrywy	SCOE20420