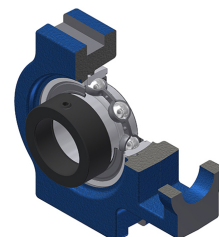


Karta techniczna PDF EST20514

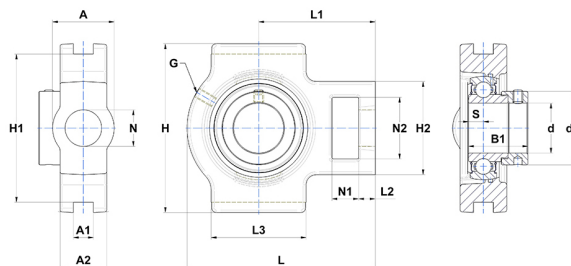


Zespoły łożyskowe

oprawa żeliwna, łożysko kulkowe z mimośrodowym pierścieniem mocującym, uszczelka z pojedynczą wargą, do aplikacji o niskich temperaturach

Dane techniczne

A	32 mm
A1	12 mm
A2	24 mm
B	21,40 mm
A5	13,90 mm
B1	30,90 mm
d	22,23 mm
d1	37,40 mm
G	M6x1
H	89 mm
H1	76 mm
H2	51 mm
H	89 mm
L	97 mm
L1	62 mm
L2	10 mm
L3	51 mm
N	19 mm
N1	16 mm
N2	32 mm
s1	24,20 mm
S	7,50 mm
SW	3,18 mm



Parametry

C	14 kN
C0	7,88 kN
T min.	-20 °C
T max.	100 °C

Inne dane

Waga	0,79 kg
Zalecane momenty dokręcania dla zestawu śrub	3,70 Nm
Oznaczenie oprawy	T205
Oznaczenie łożyska	ES20514G2