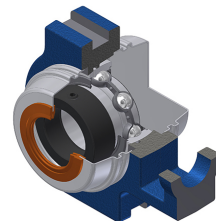


## Karta techniczna PDF EST206T04COE

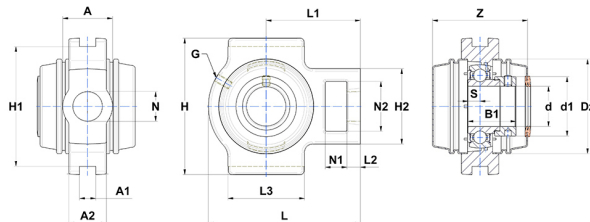


### Zespoły łożyskowe

oprawa żeliwna, łożysko kulkowe z mimośrodowym pierścieniem mocującym, uszczelka z pojedynczą wargą, do aplikacji o niskich temperaturach

#### Dane techniczne

A	37 mm
A1	12 mm
A2	28 mm
B	23,80 mm
A5	14,80 mm
B1	35,70 mm
d	30 mm
d1	44,10 mm
Dz	70 mm
G	M6x1
H	102 mm
H1	89 mm
H2	56 mm
H	102 mm
L	113 mm
L1	70 mm
L2	10 mm
L3	57 mm
N	22 mm
N1	16 mm
N2	37 mm
s1	27,80 mm
S	9 mm
SW	4 mm
Z	70,70 mm



#### Parametry

C	19,50 kN
C0	11,20 kN
T min.	-40 °C
T max.	100 °C

Inne dane	
Waga	1,28 kg
Zalecane momenty dokręcania dla zestawu śrub	11,50 Nm
Oznaczenie oprawy	T206N
Oznaczenie łożyska	ES206G2T04
Oznaczenie otwartej pokrywy	SCOE20630