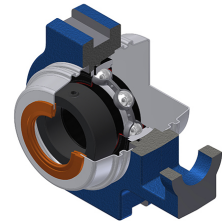


Karta techniczna PDF EST211T20COE

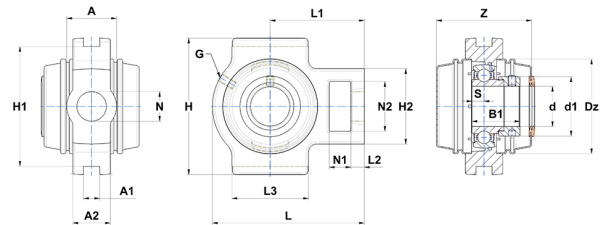


Zespoły łożyskowe

oprawa żeliwna, łożysko kulkowe z mimośrodowym pierścieniem mocującym, uszczelka z pojedynczą wargą, do aplikacji o wysokich temperaturach

Dane techniczne

A	64 mm
A1	22 mm
A2	38 mm
B	32,50 mm
A5	20,50 mm
B1	48,40 mm
d	55 mm
d1	74,50 mm
Dz	110 mm
G	M6x1
H	146 mm
H1	130 mm
H2	102 mm
H	146 mm
L	171 mm
L1	106 mm
L2	19 mm
L3	95 mm
N	35 mm
N1	25 mm
N2	64 mm
s1	36,95 mm
S	12 mm
SW	5 mm
Z	103,60 mm



Parametry

C	43,55 kN
C0	29,20 kN
T min.	-20 °C
T max.	200 °C

Inne dane

Waga	3,71 kg
Zalecane momenty dokręcania dla zestawu śrub	22 Nm
Oznaczenie oprawy	T211N
Oznaczenie łożyska	ES211G2T20
Oznaczenie otwartej pokrywy	SCOE21155