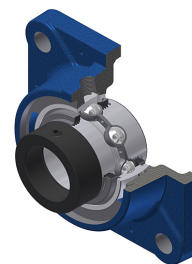


Karta techniczna PDF EXFE206NL3



Zespoły łożyskowe

oprawa żeliwna, łożysko kulkowe z mimosrodowym pierścieniem mocującym, uszczelka z potrójną wargą

Dane techniczne	
B	36,40 mm
A	33,50 mm
A1	12 mm
A2	38,20 mm
B1	48,30 mm
d	30 mm
d1	44,10 mm
e	20 mm
G	R1/8"
J	82,50 mm
L	108 mm
N	11,50 mm
s1	34,10 mm
S	18,20 mm
Z	29,50 mm

Parametry	
C	19,50 kN
C0	11,20 kN
T min.	-20 °C
T max.	100 °C

Inne dane	
Waga	1,21 kg
Zalecane momenty dokręcania dla zestawu śrub	5,50 Nm
Oznaczenie oprawy	FE206N
Oznaczenie łożyska	EX206G2L3

