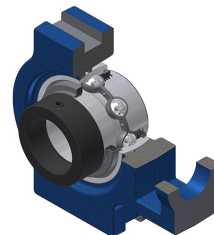


## Karta techniczna PDF EXT20311L3

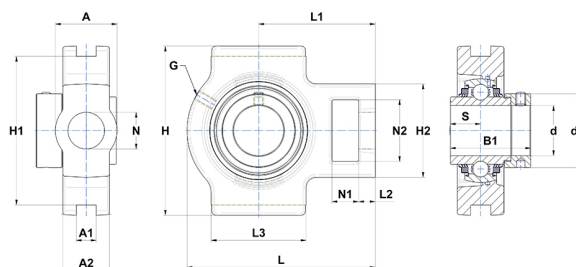


### Zespoły łożyskowe

oprawa żeliwna, łożysko kulkowe z mimośrodowym pierścieniem mocującym, uszczelka z potrójną wargą

#### Dane techniczne

A	32 mm
A1	12 mm
A2	21 mm
B	34 mm
A5	17 mm
B1	43,50 mm
d	17,46 mm
d1	32,40 mm
G	M6x1
H	89 mm
H1	76 mm
H2	51 mm
H	89 mm
L	94 mm
L1	61 mm
L2	10 mm
L3	51 mm
N	19 mm
N1	16 mm
N2	32 mm
s1	30,50 mm
S	17 mm
SW	3,18 mm



#### Parametry

C	12,80 kN
C0	6,65 kN
T min.	-20 °C
T max.	100 °C

#### Inne dane

Waga	0,84 kg
Zalecane momenty dokręcania dla zestawu śrub	3,70 Nm
Oznaczenie oprawy	T204
Oznaczenie łożyska	EX20311G2L3