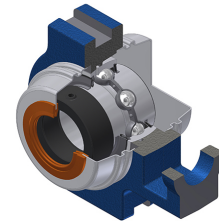


Karta techniczna PDF EXT204L4CCE

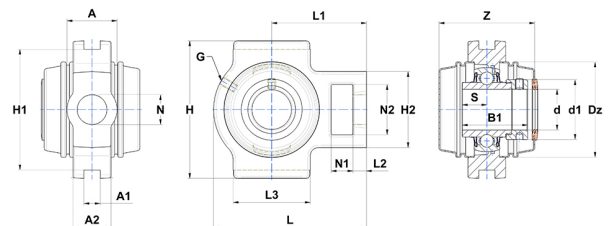


Zespoły łożyskowe

oprawa żeliwna, łożysko kulkowe z mimośrodowym pierścieniem mocującym, uszczelnienie L4

Dane techniczne

A	32 mm
A1	12 mm
A2	21 mm
B	34 mm
A5	17 mm
B1	43,50 mm
d	20 mm
d1	32,40 mm
Dz	54 mm
G	M6x1
H	89 mm
H1	76 mm
H2	51 mm
H	89 mm
L	94 mm
L1	61 mm
L2	10 mm
L3	51 mm
N	19 mm
N1	16 mm
N2	32 mm
s1	30,50 mm
S	17 mm
SW	3 mm
Z	62,70 mm



Parametry

C	12,80 kN
C0	6,65 kN
T min.	-20 °C
T max.	100 °C

Inne dane	
Waga	0,90 kg
Zalecane momenty dokręcania dla zestawu śrub	5,50 Nm
Oznaczenie oprawy	T204N
Oznaczenie łożyska	EX204G2L4
Oznaczenie zamkniętej pokrywy	SCCE204
Oznaczenie otwartej pokrywy	SCOE20420