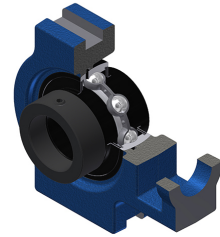


## Karta techniczna PDF EXT20620T20

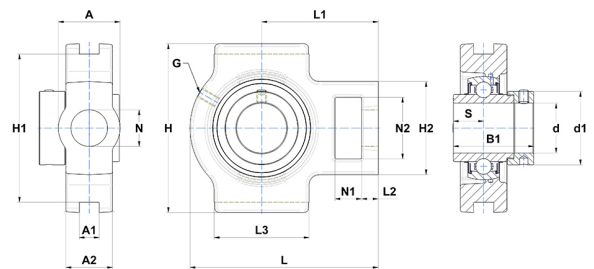


### Zespoły łożyskowe

oprawa żeliwna, łożysko kulkowe z mimośrodowym pierścieniem mocującym, uszczelka labiryntowa, do aplikacji o wysokich temperaturach

#### Dane techniczne

A	37 mm
A1	12 mm
A2	28 mm
B	36,40 mm
A5	18,20 mm
B1	48,30 mm
d	31,75 mm
d1	44,10 mm
G	M6x1
H	102 mm
H1	89 mm
H2	56 mm
H	102 mm
L	113 mm
L1	70 mm
L2	10 mm
L3	57 mm
N	22 mm
N1	16 mm
N2	37 mm
s1	34,10 mm
S	18,20 mm
SW	3,97 mm



#### Parametry

C	19,50 kN
C0	11,20 kN
T min.	-20 °C
T max.	200 °C

#### Inne dane

Waga	1,28 kg
Zalecane momenty dokręcania dla zestawu śrub	8 Nm
Oznaczenie oprawy	T206
Oznaczenie łożyska	EX20620G2T20