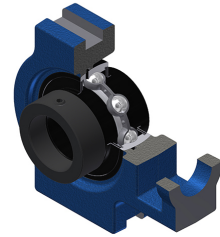


Karta techniczna PDF EXT209T20

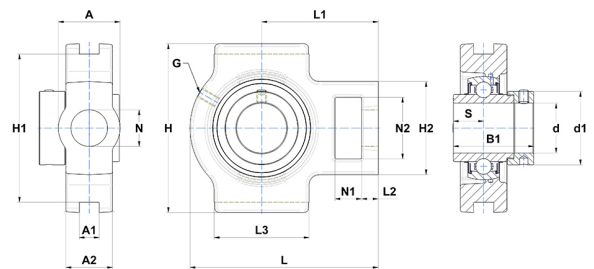


Zespoły łożyskowe

oprawa żeliwna, łożysko kulkowe z mimośrodowym pierścieniem mocującym, uszczelka labiryntowa, do aplikacji o wysokich temperaturach

Dane techniczne

A	49 mm
A1	16 mm
A2	35 mm
B	42,80 mm
A5	21,40 mm
B1	56,30 mm
d	45 mm
d1	62 mm
G	M6x1
H	117 mm
H1	102 mm
H2	83 mm
H	117 mm
L	144 mm
L1	87 mm
L2	16 mm
L3	83 mm
N	29 mm
N1	19 mm
N2	49 mm
s1	39,70 mm
S	21,40 mm
SW	4 mm



Parametry

C	31,85 kN
C0	20,80 kN
T min.	-20 °C
T max.	200 °C

Inne dane

Waga	2,57 kg
Zalecane momenty dokręcania dla zestawu śrub	11,50 Nm
Oznaczenie oprawy	T209
Oznaczenie łożyska	EX209G2T20