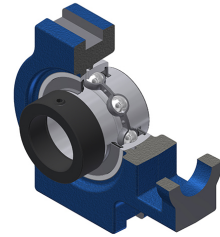


Karta techniczna PDF EXT21238T04

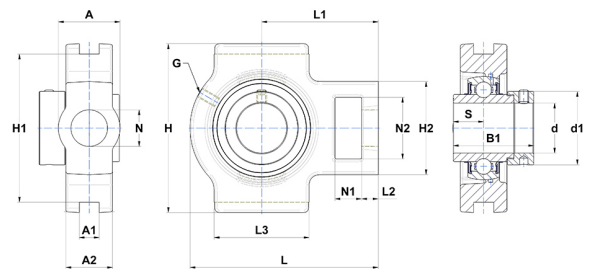


Zespoły łożyskowe

oprawa żeliwna, łożysko kulkowe z mimośrodowym pierścieniem mocującym, uszczelka z odrzutnikiem, do aplikacji o niskich temperaturach

Dane techniczne

A	64 mm
A1	22 mm
A2	42 mm
B	61,80 mm
A5	30,90 mm
B1	77,70 mm
d	60,33 mm
d1	82 mm
G	M6x1
H	146 mm
H1	130 mm
H2	102 mm
H	146 mm
L	194 mm
L1	119 mm
L2	19 mm
L3	102 mm
N	35 mm
N1	32 mm
N2	64 mm
s1	53,20 mm
S	30,90 mm
SW	4,76 mm



Parametry

C	52,50 kN
C0	32,80 kN
T min.	-40 °C
T max.	100 °C

Inne dane

Waga	5 kg
Zalecane momenty dokręcania dla zestawu śrub	16,80 Nm
Oznaczenie oprawy	T212
Oznaczenie łożyska	EX21238G2T04