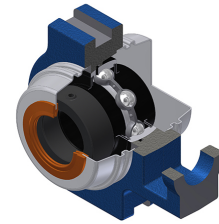


Karta techniczna PDF EXT212T20CCE

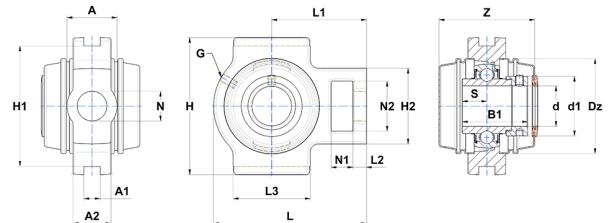


Zespoły łożyskowe

oprawa żeliwna, łożysko kulkowe z mimośrodowym pierścieniem mocującym, uszczelka labiryntowa, do aplikacji o wysokich temperaturach

Dane techniczne

A	64 mm
A1	22 mm
A2	42 mm
B	61,80 mm
A5	30,90 mm
B1	77,70 mm
d	60 mm
d1	82 mm
Dz	120 mm
G	M6x1
H	146 mm
H1	130 mm
H2	102 mm
H	146 mm
L	194 mm
L1	119 mm
L2	19 mm
L3	102 mm
N	35 mm
N1	32 mm
N2	64 mm
s1	53,20 mm
S	30,90 mm
SW	5 mm
Z	111,20 mm



Parametry

C	52,50 kN
C0	32,80 kN
T min.	-20 °C
T max.	200 °C

Inne dane

Waga	5,33 kg
Zalecane momenty dokręcania dla zestawu śrub	22 Nm
Oznaczenie oprawy	T212N
Oznaczenie łożyska	EX212G2T20
Oznaczenie zamkniętej pokrywy	SCCE212
Oznaczenie otwartej pokrywy	SCOE21260