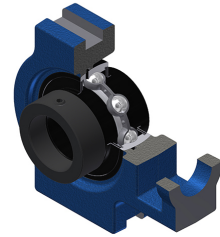


Karta techniczna PDF EXT215T20

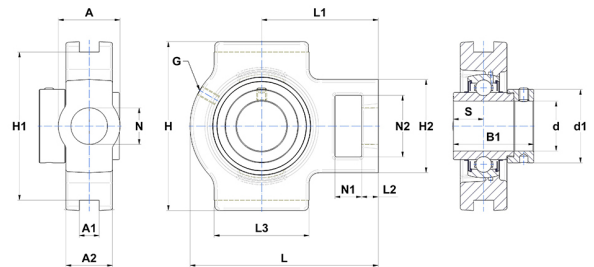


Zespoły łożyskowe

oprawa żeliwna, łożysko kulkowe z mimośrodowym pierścieniem mocującym, uszczelka labiryntowa, do aplikacji o wysokich temperaturach

Dane techniczne

A	70 mm
A1	26 mm
A2	48 mm
B	74,60 mm
A5	37,30 mm
B1	92,10 mm
d	75 mm
d1	102 mm
G	M10x1
H	167 mm
H1	151 mm
H2	111 mm
H	167 mm
L	232 mm
L1	140 mm
L2	21 mm
L3	121 mm
N	41 mm
N1	32 mm
N2	70 mm
s1	61,20 mm
S	37,30 mm
SW	5 mm



Parametry

C	66 kN
C0	49,50 kN
T min.	-20 °C
T max.	200 °C

Inne dane

Waga	7,84 kg
Zalecane momenty dokręcania dla zestawu śrub	22 Nm
Oznaczenie oprawy	T215
Oznaczenie łożyska	EX215G2T20