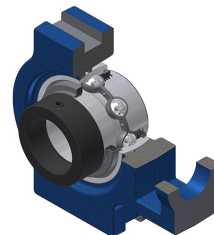


Karta techniczna PDF EXT216L3

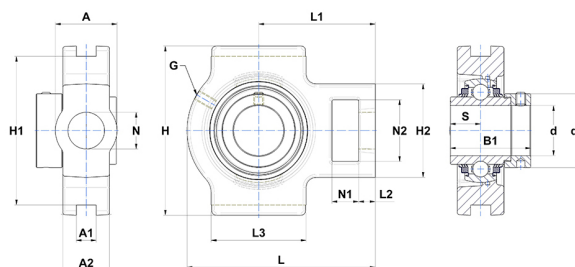


Zespoły łożyskowe

oprawa żeliwna, łożysko kulkowe z mimośrodowym pierścieniem mocującym, uszczelka z potrójną wargą

Dane techniczne

A	70 mm
A1	26 mm
A2	51 mm
B	74,60 mm
A5	37,30 mm
B1	95,20 mm
d	80 mm
d1	110 mm
G	M10x1
H	184 mm
H1	165 mm
H2	111 mm
H	184 mm
L	235 mm
L1	140 mm
L2	21 mm
L3	121 mm
N	41 mm
N1	32 mm
N2	70 mm
s1	64,30 mm
S	37,30 mm
SW	6 mm



Parametry

C	72,50 kN
C0	54,20 kN
T min.	-20 °C
T max.	100 °C

Inne dane

Waga	8,52 kg
Zalecane momenty dokręcania dla zestawu śrub	33 Nm
Oznaczenie oprawy	T216
Oznaczenie łożyska	EX216G2L3