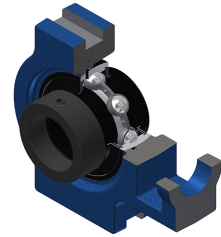


Karta techniczna PDF EXT30619T20

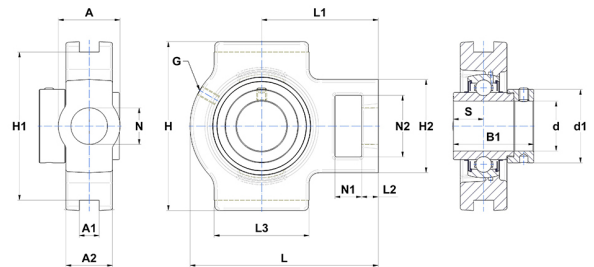


Zespoły łożyskowe

oprawa żeliwna, łożysko kulkowe z mimośrodowym pierścieniem mocującym, uszczelka labiryntowa, do aplikacji o wysokich temperaturach

Dane techniczne

A	41 mm
A1	16 mm
A2	28 mm
B	36,50 mm
A5	19 mm
B1	50 mm
d	30,16 mm
d1	50 mm
G	M6x1
H	100 mm
H1	90 mm
H2	70 mm
H	100 mm
L	137 mm
L1	85 mm
L2	16 mm
L3	74 mm
N	28 mm
N1	18 mm
N2	41 mm
s1	35,75 mm
S	17,50 mm
SW	3,97 mm



Parametry

C	27 kN
C0	15,20 kN
T min.	-20 °C
T max.	200 °C

Inne dane

Waga	1,88 kg
Zalecane momenty dokręcania dla zestawu śrub	8 Nm
Oznaczenie oprawy	T306
Oznaczenie łożyska	EX30619G2T20