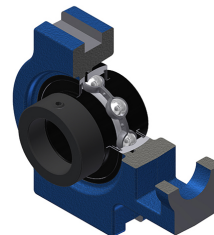


## Karta techniczna PDF EXT30722T20

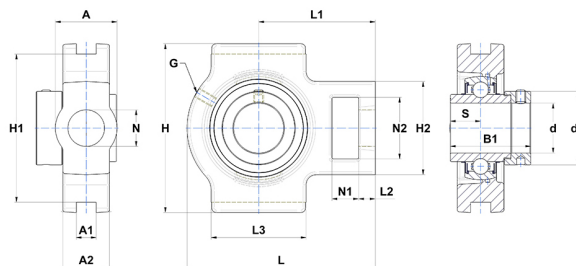


### Zespoły łożyskowe

oprawa żeliwna, łożysko kulkowe z mimośrodowym pierścieniem mocującym, uszczelka labiryntowa, do aplikacji o wysokich temperaturach

#### Dane techniczne

A	45 mm
A1	16 mm
A2	32 mm
B	38,10 mm
A5	19,80 mm
B1	51,60 mm
d	34,93 mm
d1	55 mm
G	M6x1
H	111 mm
H1	100 mm
H2	75 mm
H	111 mm
L	150 mm
L1	94 mm
L2	17 mm
L3	80 mm
N	30 mm
N1	20 mm
N2	45 mm
s1	36,55 mm
S	18,30 mm
SW	3,97 mm



#### Parametry

C	33,50 kN
C0	19,20 kN
T min.	-20 °C
T max.	200 °C

#### Inne dane

Waga	2,40 kg
Zalecane momenty dokręcania dla zestawu śrub	8 Nm
Oznaczenie oprawy	T307
Oznaczenie łożyska	EX30722G2T20