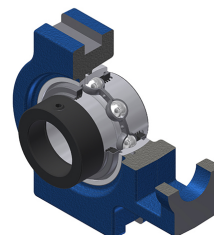


Karta techniczna PDF EXT31547L3

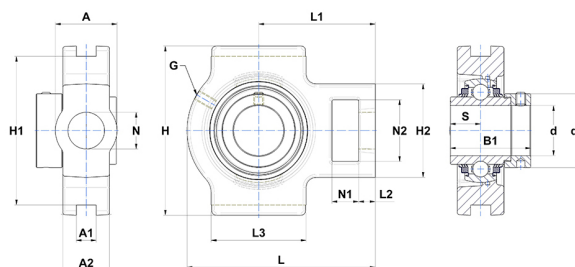


Zespoły łożyskowe

oprawa żeliwna, łożysko kulkowe z mimośrodowym pierścieniem mocującym, uszczelka z potrójną wargą

Dane techniczne

A	90 mm
A1	26 mm
A2	55 mm
B	74,60 mm
A5	37,30 mm
B1	100 mm
d	74,61 mm
d1	113 mm
G	M10x1
H	216 mm
H1	192 mm
H2	132 mm
H	216 mm
L	262 mm
L1	160 mm
L2	27 mm
L3	150 mm
N	46 mm
N1	36 mm
N2	85 mm
s1	69,10 mm
S	37,30 mm
SW	7,94 mm



Parametry

C	113,36 kN
C0	76,80 kN
T min.	-20 °C
T max.	100 °C

Inne dane

Waga	13,60 kg
Zalecane momenty dokręcania dla zestawu śrub	54,50 Nm
Oznaczenie oprawy	T315
Oznaczenie łożyska	EX31547G2L3