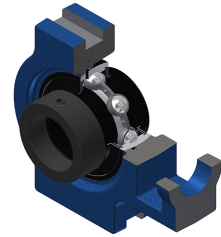


Karta techniczna PDF EXT31752T20

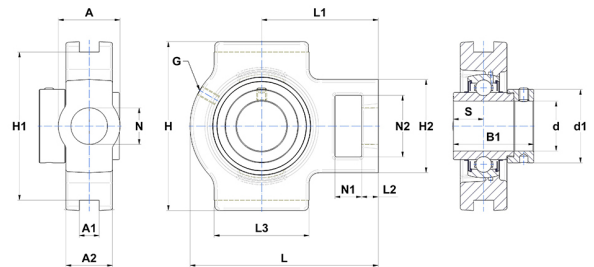


Zespoły łożyskowe

oprawa żeliwna, łożysko kulkowe z mimośrodowym pierścieniem mocującym, uszczelka labiryntowa, do aplikacji o wysokich temperaturach

Dane techniczne

A	102 mm
A1	32 mm
A2	64 mm
B	84,10 mm
A5	42,10 mm
B1	109,50 mm
d	82,55 mm
d1	127 mm
G	M10x1
H	240 mm
H1	214 mm
H2	152 mm
H	240 mm
L	298 mm
L1	183 mm
L2	32 mm
L3	170 mm
N	53 mm
N1	42 mm
N2	98 mm
s1	73,85 mm
S	42 mm
SW	7,94 mm



Parametry

C	132,60 kN
C0	96,50 kN
T min.	-20 °C
T max.	200 °C

Inne dane

Waga	19,98 kg
Zalecane momenty dokręcania dla zestawu śrub	54,50 Nm
Oznaczenie oprawy	T317
Oznaczenie łożyska	EX31752G2T20