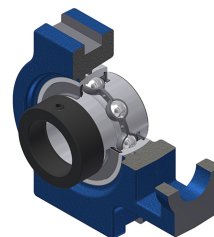


Karta techniczna PDF EXT31856T04

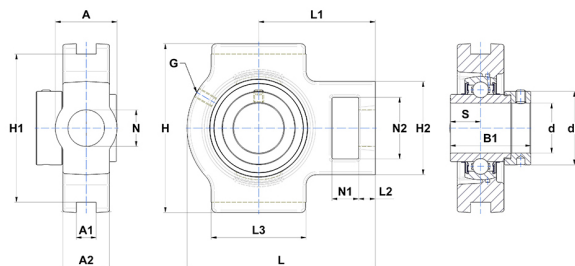


Zespoły łożyskowe

oprawa żeliwna, łożysko kulkowe z mimośrodowym pierścieniem mocującym, uszczelka z odrzutnikiem, do aplikacji o niskich temperaturach

Dane techniczne

A	110 mm
A1	32 mm
A2	66 mm
B	87,30 mm
A5	43,70 mm
B1	115,90 mm
d	88,90 mm
d1	133 mm
G	M10x1
H	255 mm
H1	228 mm
H2	160 mm
H	255 mm
L	312 mm
L1	192 mm
L2	32 mm
L3	175 mm
N	57 mm
N1	46 mm
N2	106 mm
s1	80,15 mm
S	43,60 mm
SW	9,53 mm



Parametry

C	143 kN
C0	108 kN
T min.	-40 °C
T max.	100 °C

Inne dane

Waga	22,80 kg
Zalecane momenty dokręcania dla zestawu śrub	65,20 Nm
Oznaczenie oprawy	T318
Oznaczenie łożyska	EX31856G2T04