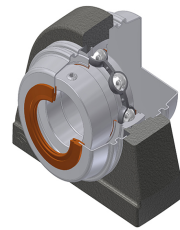


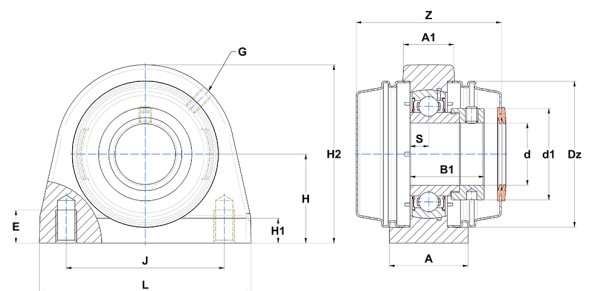
Karta techniczna PDF SESPA206COE



Zespoły łożyskowe

oprawa ze stali nierdzewnej, łożysko kulkowe ze stali nierdzewnej z mimośrodowym pierścieniem mocującym, uszczelka z pojedynczą wargą, smar dla przemysłu spożywczego

Dane techniczne	
A	38 mm
B	23,80 mm
B1	35,70 mm
d	30 mm
d1	44,50 mm
Dz	70 mm
H	42,90 mm
H1	12 mm
H2	86 mm
J	76,20 mm
L	102 mm
N	M10 mm
s1	11,90 mm
S	8 mm
Z	70 mm



Parametry	
C	15,30 kN
C0	11,50 kN
T min.	-20 °C
T max.	100 °C

Inne dane	
Waga	1,27 kg
Zalecane momenty dokręcania dla zestawu śrub	8,30 Nm
Oznaczenie oprawy	SPA206N
Oznaczenie łożyska	SES206
Oznaczenie otwartej pokryw	SCOE20630