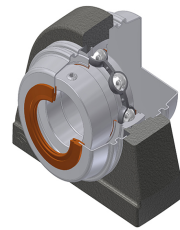


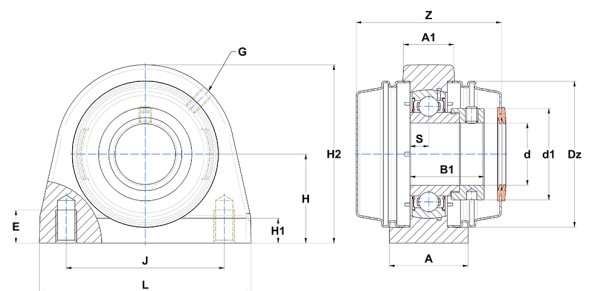
## Karta techniczna PDF SESPA210COE



### Zespoły łożyskowe

oprawa ze stali nierdzewnej, łożysko kulkowe ze stali nierdzewnej z mimośrodowym pierścieniem mocującym, uszczelka z pojedynczą wargą, smar dla przemysłu spożywczego

Dane techniczne	
A	51 mm
B	30,20 mm
B1	43,70 mm
d	50 mm
d1	69,90 mm
Dz	100 mm
H	57,20 mm
H1	13 mm
H2	117 mm
J	101,60 mm
L	140 mm
N	M16 mm
s1	15,10 mm
S	10 mm
Z	90 mm



Parametry	
C	27,50 kN
C0	23,70 kN
T min.	-20 °C
T max.	100 °C

Inne dane	
Waga	2,76 kg
Zalecane momenty dokręcania dla zestawu śrub	8,30 Nm
Oznaczenie oprawy	SPA210N
Oznaczenie łożyska	SES210
Oznaczenie otwartej pokryw	SCOE21050