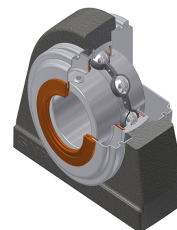


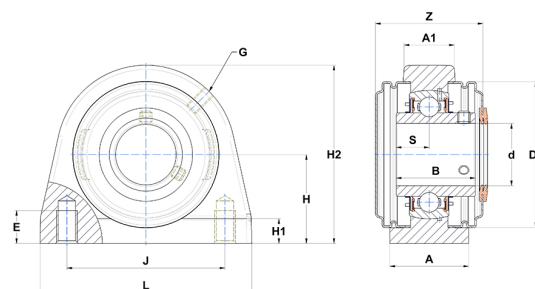
Karta techniczna PDF SUCPA20722CC



Zespoły łożyskowe

oprawa ze stali nierdzewnej, łożysko kulkowe ze stali nierdzewnej z wkrętami mocującymi, uszczelka z odrzutnikiem, smar dla przemysłu spożywczego

Dane techniczne	
A	48 mm
B	42,90 mm
d	34,93 mm
Dz	80 mm
H	47,60 mm
H1	12 mm
H2	95 mm
J	82,60 mm
L	108 mm
N	M10 mm
s1	21,45 mm
S	17,50 mm
Z	57,40 mm



Parametry	
C	20,10 kN
C0	15,60 kN
T min.	-20 °C
T max.	100 °C

Inne dane	
Waga	1,78 kg
Zalecane momenty dokręcania dla zestawu śrub	8,30 Nm
Oznaczenie oprawy	SPA207N
Oznaczenie łożyska	SUC20722
Oznaczenie zamkniętej pokrywy	SCC207
Oznaczenie otwartej pokrywy	SCOU20722