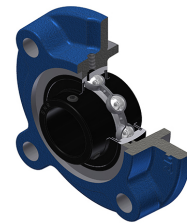


Karta techniczna PDF UCFC21236NT20



Zespoły łożyskowe

oprawa żeliwna, łożysko kulkowe z wkrętami mocującymi, uszczelka labiryntowa, do aplikacji o wysokich temperaturach

Dane techniczne

| | |
|----|----------|
| B | 65,10 mm |
| A | 48 mm |
| A1 | 15 mm |
| A2 | 56,70 mm |
| A4 | 36 mm |
| d | 57,15 mm |
| e | 17 mm |
| G | M6x1 |
| H3 | 135 |
| J | 160 mm |
| L | 195 mm |
| N | 19 mm |
| s1 | 32,55 mm |
| S | 25,40 mm |
| Z | 42,70 mm |

Parametry

| | |
|--------|----------|
| C | 52,50 kN |
| C0 | 32,80 kN |
| T min. | -20 °C |
| T max. | 200 °C |

Inne dane

| | |
|--|--------------|
| Waga | 5,07 kg |
| Zalecane momenty dokręcania dla zestawu śrub | 16,80 Nm |
| Oznaczenie oprawy | FC212N |
| Oznaczenie łożyska | UC21236G2T20 |

